



GHID RAPID DE INSTALARE

Configurare în **5** pași simpli



DESCRIERE PRODUS

Kids WATCH S2



INFORMAȚIE IMPORTANTĂ

Kids Watch S2 trebuie să fie setat de un adult pentru a asigura protecția optimă pentru utilizatorul dispozitivului. În cazul în care întâmpini orice problemă sau ai întrebări, te rugăm să ne contactezi prin intermediul website-ului nostru: www.vonino.ro.

ACTIVAREA SIM-ului

Introducerea SIM-ului în ceas sau în orice alt dispozitiv care se poate conecta la rețea, va atrage după sine, în mod automat, activarea SIM-ului și a opțiunii PrePay. Smartphone-ul folosit pentru activarea ceasului trebuie să fie conectat la internet.

1 ACTIVEAZĂ CARTELA SIM ȘI OFERTA PrePay

Pentru activare, introdu cartela SIM în ceas. Introducerea cartelei SIM în ceas activează în mod automat și opțiunea PrePay pentru 90 de zile. După introducerea cartelei SIM în ceas, asigură-te că ceasul este încărcat și pornește dispozitivul prin apăsarea butonului Power timp de 3 secunde.

2 DESCARCĂ APLICAȚIA

Folosește-ți smartphone-ul pentru a scana codul QR tipărit pe cutie. Acesta te va redirecționa către a descărca și instala aplicația **Vonino Family Tracker**.



3 CREEZĂ CONT

Selectează **Activează**, alege **Înregistrează-te**, introdu datele în câmpurile corespunzătoare și apoi apasă **Înregistrare**.



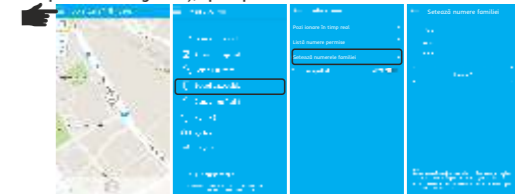
4 ADAUGĂ DISPOZITIV

Sincronizează-ți smartphone-ul și ceasul. Alege **Scanează** codul QR sau **Introducereți ID-ul** dispozitivului manual. După scanarea codului QR corespunzător ceasului alege gradul de rudenie/relație familială și finalizează setările completând profilul copilului.



5 FINALIZARE ACTIVARE

Pentru setarea numerelor apelabile de pe ceas, mergi în **Meniul Opțiuni la Setări Dispozitiv** și configurează **Setează numerele familiei** (toate cele 3 câmpuri sunt obligatorii), apoi apasă **Salvează**.



Pentru setarea și activarea numerelor care pot apela ceasul, mergi în **Meniul Opțiuni la Setări Dispozitiv** și activează opțiunea **Blocare apeluri**, apoi configurează **Listă numere permise** și adaugă numerele care pot apela ceasul.



NOTĂ

După toți pașii de mai sus, configurarea inițială este completă. Acum puteți folosi Kids Watch S2 împreună cu aplicația dedicată Vonino Family Tracker.



QUICK SETUP GUIDE

5 Easy steps



DEVICE DESCRIPTION

Kids WATCH S2



PLEASE TAKE NOTICE

The setup of the Kids Watch S2 must be done by an adult in order to ensure the safe usage of the device. For assistance and FAQ regarding the device setup or functions please visit our homepage: www.vonino.ro.

ACTIVATING SIM

Inserting the SIM into the KidsWatch or any other device that can connect to the network, will automatically enable the SIM and PrePay option. The smartphone used to activate the KidsWatch must be connected to the Internet.

1 ACTIVATE the PrePay SIM and Offer

To activate, insert the SIM card into the KidsWatch. Inserting the SIM card into the KidsWatch automatically activates the SIM and PrePay option for 90 days. After inserting the SIM card into the KidsWatch, make sure the clock is charged and Power-up the device by pressing the Power button for 3 seconds.

2 DOWNLOAD THE APP

Use your smartphone and scan the QR Code on the box. This will redirect you to downloading and installing the **Vonino Family Tracker** the.



3 SETUP YOUR ACCOUNT

In order to create your account tap **Activate**, choose **Sign Up**, fill all the corresponding fields and tap **Register**.



4 SYNC A DEVICE

In order to sync Kids Watch S2 with the app **Scan** the QR Code found on the box or enter manually the ID. In the following screen, choose kinship and then finish the setup of the device by filling all the details found on the **Device Info** screen.

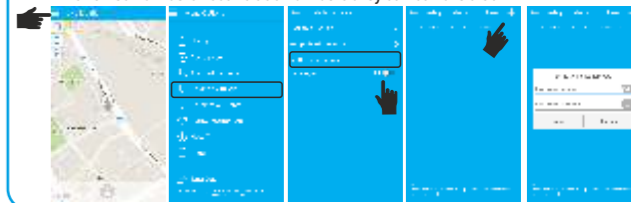


5 COMPLETE THE SETUP

In order to setup the phone numbers that can be called directly from the watch tap **Menu Options**, then **Device Settings** and **Set the family numbers** in the blank fields (all the 3 numbers must be set), then tap **Save**.



For setting up and activate call numbers that can watch, go to the Device Settings menu and activate **Opțiuni opțiunea Block calls**, then sets the allowed numbers list and add numbers they can call the clock.



NOTE

In order to setup the device, please follow all the steps described from 1 to 5. Now you can use Kids Watch S2 together with the Vonino Family Tracker app.