



GYORS BEÁLLÍTÁSI ÚTMUTATÓ

5 egyszerű lépésben



KÉSZÜLÉK LEÍRÁSA

Kids WATCH S2



Kérjük ne feledje

A Kids Watch S2 felállítását felnőttnek kell elvégeznie annak érdekében, hogy biztosítsa a készülék biztonságos használatát. Ha segítségre és GYIK az eszközre vonatkozó beállítást, vagy funkciókat látogasson el honlapunkra: www.voninofamilytracker.com.

AKTIVÁLÁSA SIM

A SIM-kártya behelyezése a KidsWatch-ba vagy bármely más eszközhöz, amely csatlakozhat a hálózathoz, automatikusan engedélyezi a SIM kártyát. Az okostelefon aktiválásához használt KidsWatch csatlakoztatni kell az internethez.

1 A SIM BEÁLLÍTÁSA

Aktiválásához, helyezze be a SIM-kártyát a KidsWatch. Miután behelyezte a SIM kártyát a KidsWatchba, győződjön meg róla, hogy az óra fel van töltve, és kapcsolja be a készüléket a Power gomb 3 másodperces megnyomásával.

2 Töltse le az alkalmazást

Használja okostelefonját, és beolvassa a QR-kódot a dobozon. Ez átirányítja Önt a Vonino Family Tracker alkalmazás letöltésére és telepítésére.



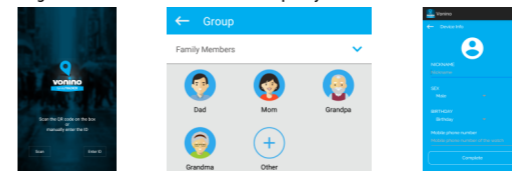
3 Állítsa be fiókját

A fiók létrehozásához érintse meg az Aktiválás elemet, válassza a Regisztráció lehetőséget, töltsse ki az összes megfelelő mezőt, és érintse meg a Regisztráció parancsot.



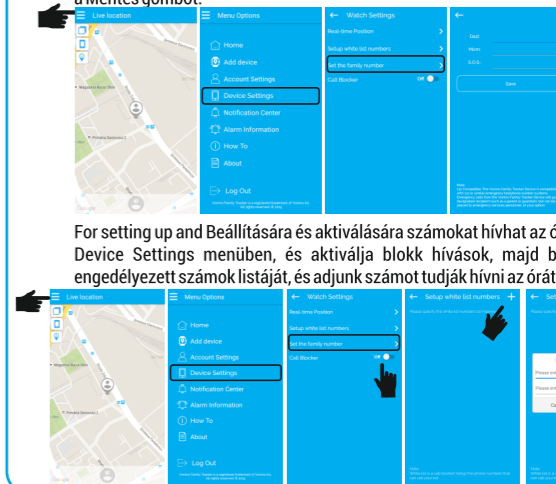
4 SYNC ESZKÖZ

Annak érdekében, hogy szinkronizálja a gyerekek Watch S2 az alkalmazás QR-kód beolvasásával megtalálható a dobozban, vagy kézzel bevinni az azonosítót. A következő képernyőn válassza ki a rokonságot, majd fejezze be az eszköz beállítását azáltal, hogy kitölt minden olyan adatot, amely megtalálható az Eszközinformáció képernyőn.



5 A beállítás befejezéséhez

Annak érdekében, hogy a telepítést a telefonszámokat, amelyeket közvetlenül hívható az óráról Menu Options, majd Device Settings és állítsa be a család számokat az üres mezőket (az összes 3 szám kell beállítani), majd érintse meg a Mentés gombot.



For setting up and Beállítására és aktiválására számokat hívhat az órát, menj a Device Settings menüben, és aktiválja blokk hívások, majd beállítja az engedélyezett számok listáját, és adjunk számot tudják hívni az órát.

JEGYZET

Annak érdekében, hogy a telepítést a készüléket, kövesse a leírt lépéseket 1-től 5 Most már használhatja a gyerekek Watch S2 együtt Vonino Family Tracker alkalmazást.



QUICK SETUP GUIDE

5 Easy steps



DEVICE DESCRIPTION

Kids WATCH S2



PLEASE TAKE NOTICE

The setup of the Kids Watch S2 must be done by an adult in order to ensure the safe usage of the device. For assistance and FAQ regarding the device setup or functions please visit our homepage: www.voninofamilytracker.com.

ACTIVATING SIM

Inserting the SIM into the KidsWatch or any other device that can connect to the network, will automatically enable the SIM and PrePay option. The smartphone used to activate the KidsWatch must be connected to the Internet.

1 ACTIVATE the SIM

To activate, insert the SIM card into the KidsWatch. After inserting the SIM card into the KidsWatch, make sure the clock is charged and Power-up the device by pressing the Power button for 3 seconds.

2 DOWNLOAD THE APP

Use your smartphone and scan the QR Code on the box. This will redirect you to downloading and installing the Vonino Family Tracker .



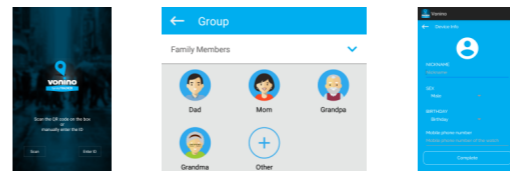
3 SETUP YOUR ACCOUNT

In order to create your account tap Activate, choose Sign Up, fill all the corresponding fields and tap Register.



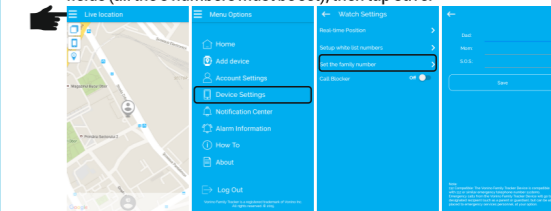
4 SYNC A DEVICE

In order to sync Kids Watch S2 with the app Scan the QR Code found on the box or enter manually the ID. In the following screen, choose kinship and then finish the setup of the device by filling all the details found on the Device Info screen.

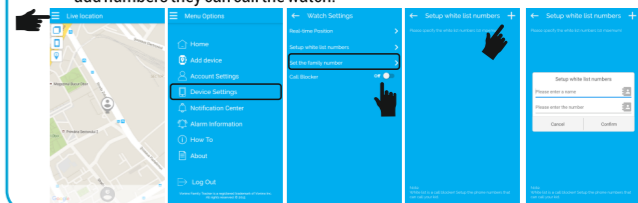


5 COMPLETE THE SETUP

In order to setup the phone numbers that can be called directly from the watch tap Menu Options, then Device Settings and Set the family numbers in the blank fields (all the 3 numbers must be set), then tap Save.



For setting up and activate numbers that can call the watch, go to the Device Settings menu and activate Block calls, then sets the allowed numbers list and add numbers they can call the watch.



NOTE

In order to setup the device, please follow all the steps described from 1 to 5. Now you can use Kids Watch S2 together with the Vonino Family Tracker app.